

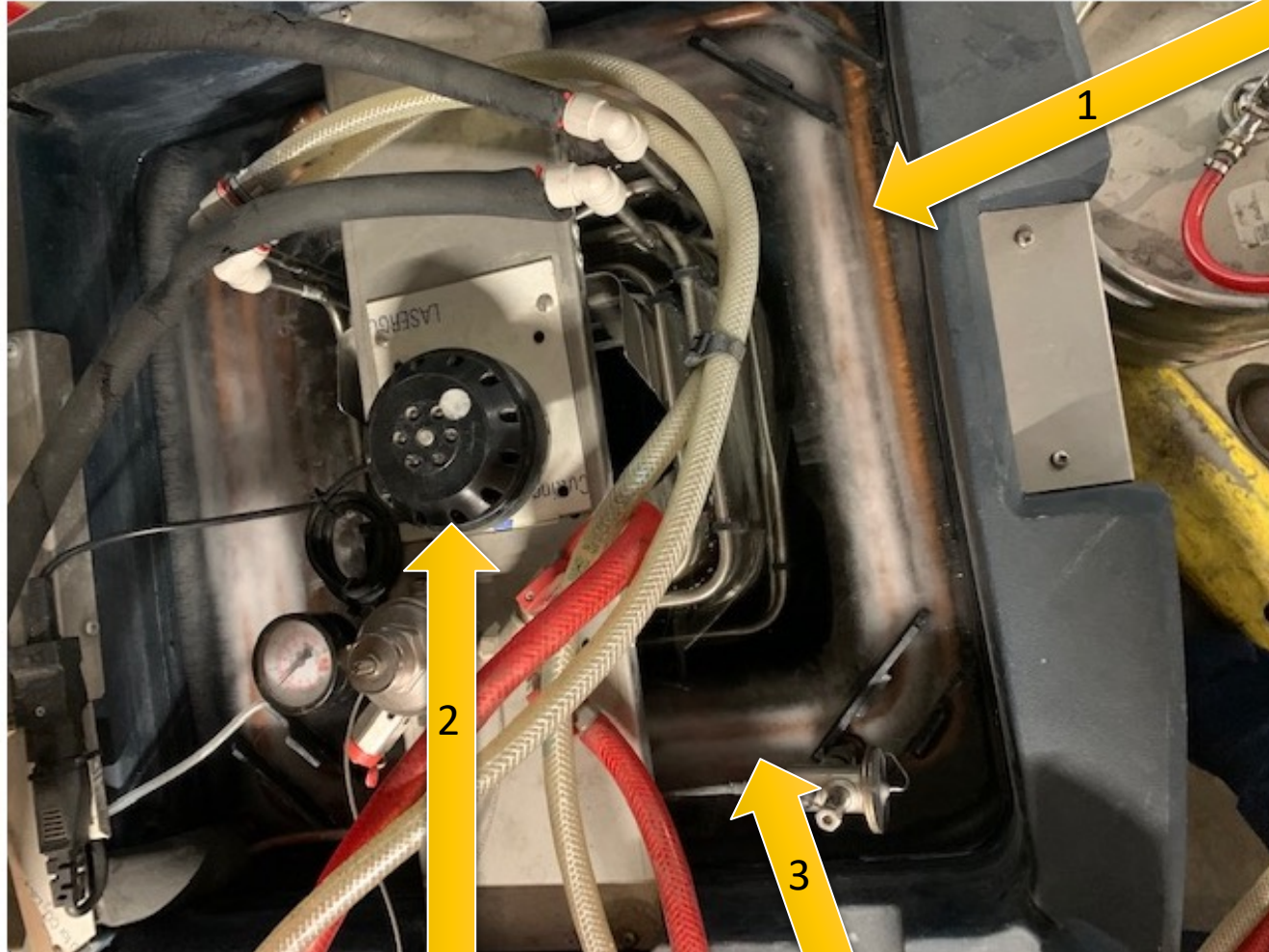
GUIDE DE MISE EN ROUTE TIRAGE PRESSION



AVANT TOUT PLACER ET BLOQUER LA TIREUSE GRÂCE AUX FREINS



Fourniture & Livraison de Boissons aux Professionnels du CHR



AGITATEUR

BANC DE GLACE

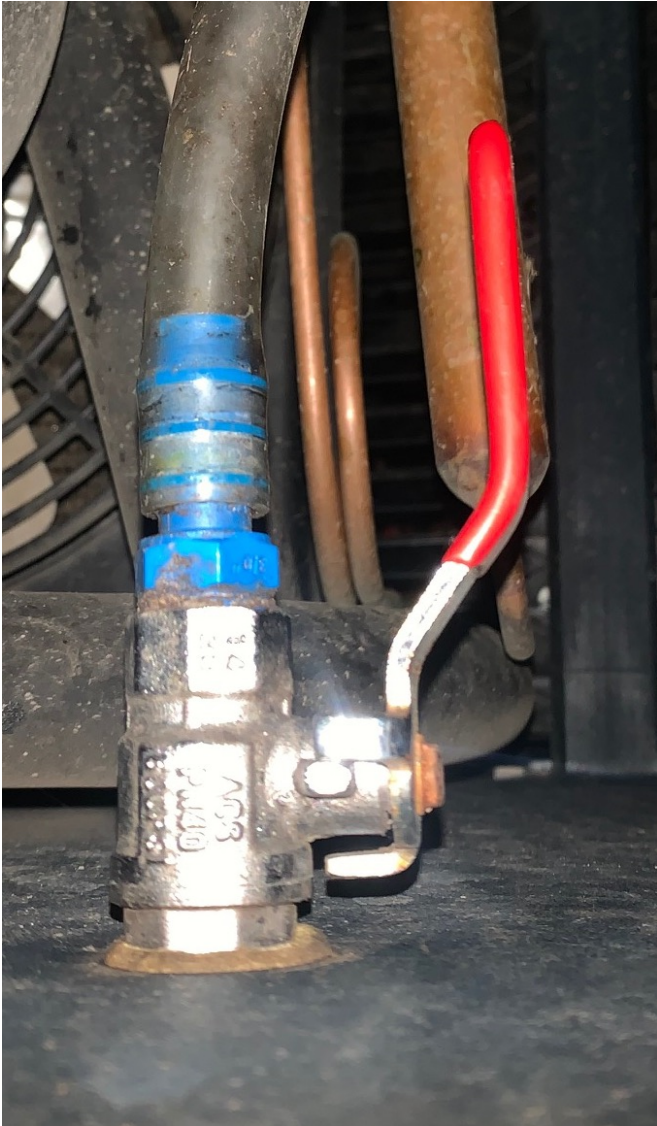
FERMER LA VIDANGE (CF SLIDE 2 PHOTO 3)

1. Remplir la cuve jusqu'à ce que les tuyaux de cuivres soient totalement immergés **CF flèche 1**
Ne pas mouiller l'agitateur **CF flèche 2**
2. Brancher la machine au réseau électrique 220 Volts monophasé + terre 6 ampère, 1200 watts prise classique, 1 prise = 1 tireuse
3. Brancher le gaz et visser fort à la main (pas besoin de pince) **CF slide 2 photo 4.**
4. Brancher les têtes de soutirage **CF photo 5** en percutant un fût et faire couler la bière.
5. Pour le service, attendre l'apparition d'un banc de glace autour des tuyaux de cuivre (entre 4 et 6 heures). **CF flèche 3.**



Il faut qu'il y ait de la bière dans les tuyaux pour éviter que ça gèle à l'intérieur.

PHOTO 3



S'assurer que le robinet de vidange (vanne rouge) situé sous la cuve est correctement fermé.



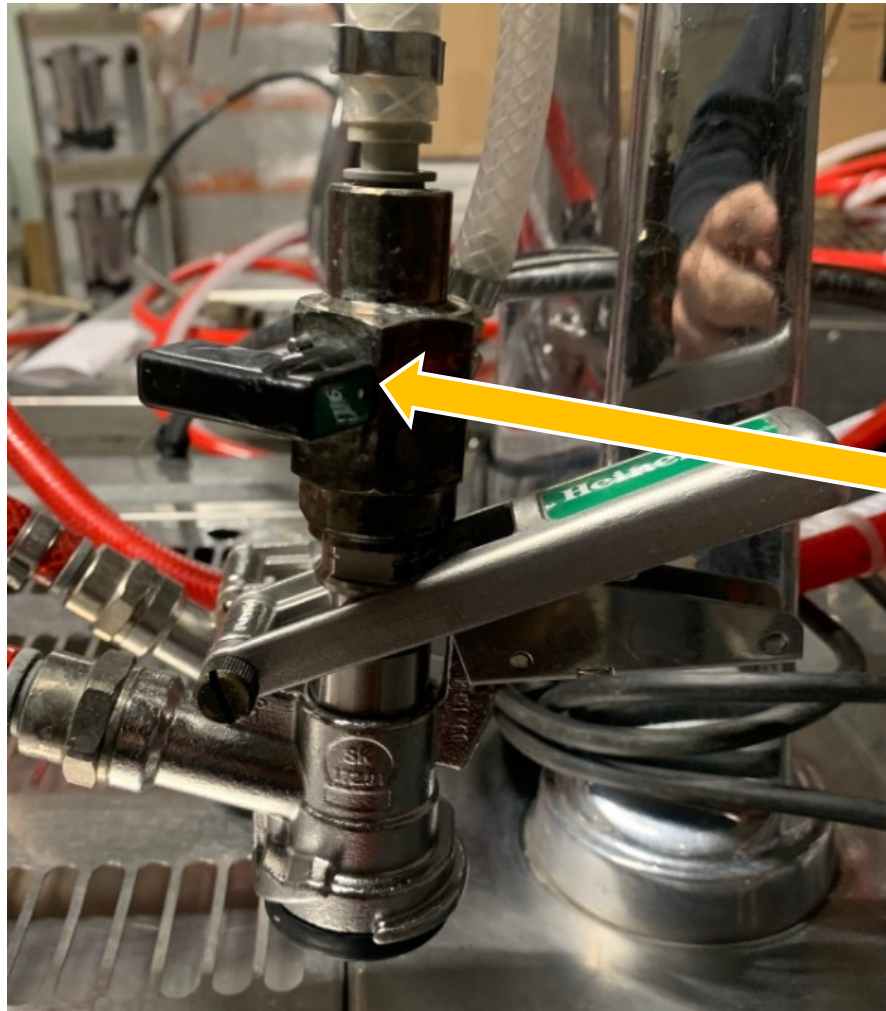
PHOTO 4



Visser le flexible de couleur noire sur la bouteille de CO2 et ouvrir la bouteille
Vérifier présence du joint.



PHOTO 5



Tête de soutirage

Pour percuter un fût avec une tête de soutirage creuse, enfoncer, tourner et clipper



Vanne d'arrivée de bière
Horizontale = fermé
Verticale = ouvert

Pour percuter un fût avec une tête de soutirage plate, glisser et clipper

